

# 编码器

磁电式编码器

**特性:**  
分辨率16线  
2通道  
数字输出

## ME2-16系列

		ME2-16	
输出信号, 方波		2	通道数
电源电压	V <sub>CC</sub>	3.3~18	V DC
工作电流, 典型值 (V <sub>DD</sub> =5V DC)	I <sub>CC</sub>	7.5	mA
脉冲宽度	P	180±45	°e
A、B通道间的相位差	Φ	90±45	°e
逻辑电平宽度	S	90±45	°e
周期	C	360±30	°e
信号上升/下降沿时间, 典型值	tr/tf	110/55 (C <sub>L</sub> =10pF)	ns
截止频率 <sup>1)</sup>	f	15	kHz
码盘转动惯量	J	0.019	gcm <sup>2</sup>
工作温度范围		-40~+85	°C

1) 转速 (rpm) = 频率f (Hz) × 60/分辨率N

### 订货代码

编码器型号	通道数	分辨率	适配的直流电机型号
ME2-16	2	16	<ul style="list-style-type: none"> <li>MD1622E</li> <li>MD2230</li> <li>MD2232U...GS050</li> <li>MD2232U...CS050</li> </ul>

### 特性

该增量式编码器设计与Micro-Drives直流电机一体化结构, 用以测定电机的转速、转向与转角。

电机连同编码器的全部引线, 并用一条150mm长的排线电缆引出, 尾端带一个6孔插座。

核心器件为固态霍尔传感器与低惯量磁性码盘。可输出两路相差为90°的方波。

### 输出信号/电路图/引线接头说明

**输出信号**  
面向输出轴方向, 顺时针旋转。

**输出电路**

**接线说明**

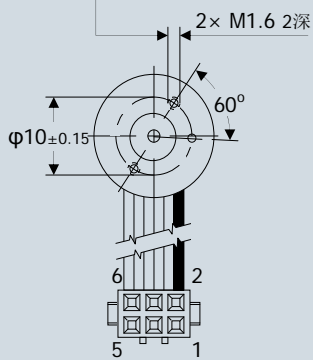
- 1 电机电源-
- 2 电机电源+
- 3 编码器电源与信号地 GND
- 4 编码器电源+5V DC
- 5 信号通道 B
- 6 信号通道 A

**标配插座 (6孔):**  
Berg: FCI 71600-106LF  
带极性标记防反插  
聚氯乙烯 (PVC) 排线  
0.050英寸线间距  
6位, 美国线规AWG28  
适配插头:  
FCI 75869-131

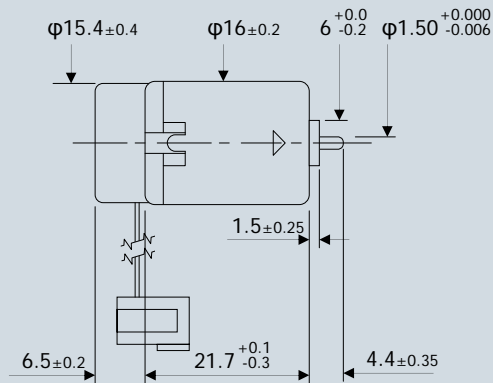
## ME2-16

### ME2-16配MD1622E

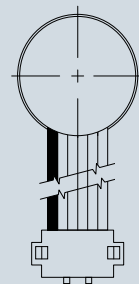
安装孔与电机接线端的相对角度不固定。



前视图



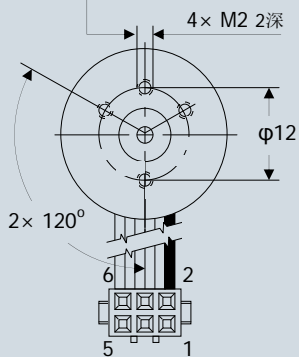
ME2-16 + MD1622E



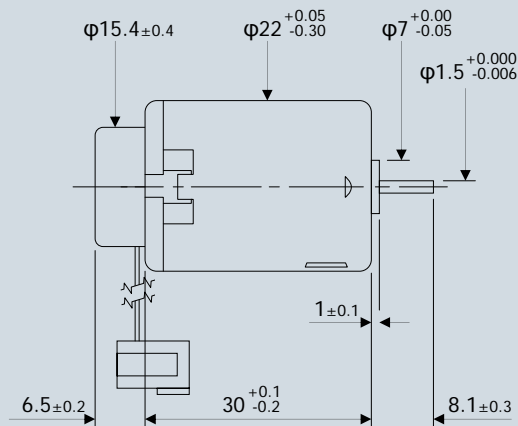
后视图

### ME2-16配MD2230

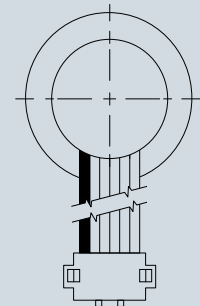
安装孔与电机接线端的相对角度不固定。



前视图



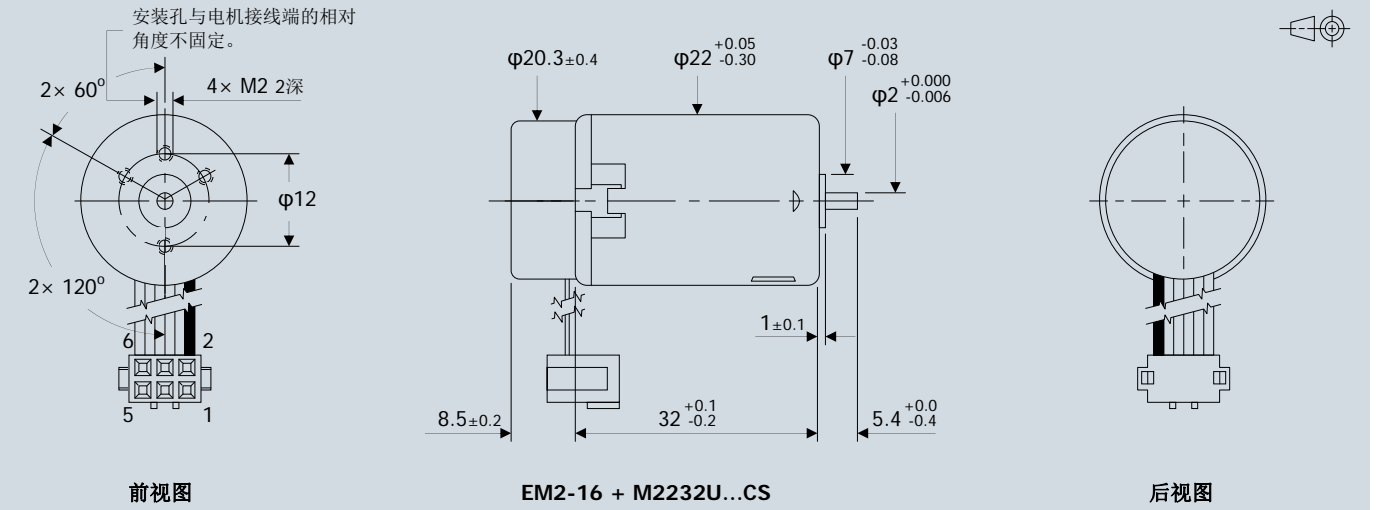
EM2-16 + MD2230



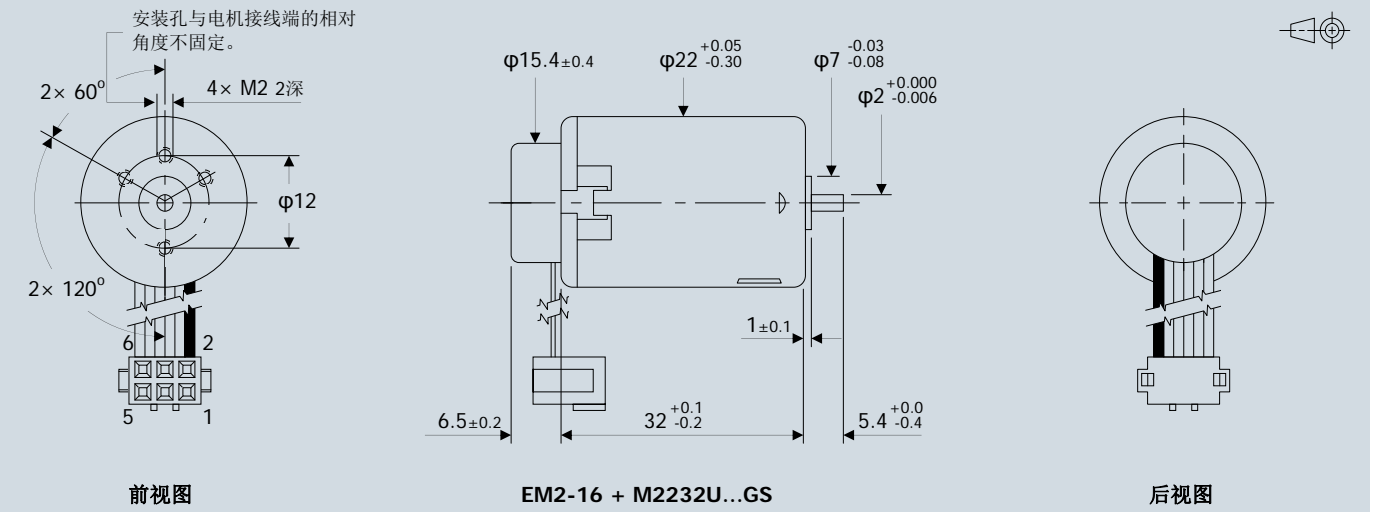
后视图

## ME2-16

### ME2-16配M2232U...CS



### ME2-16配M2232U...GS



## ME2-16的订货代码

订货代码

详细规格

ME2-16 磁电式编码器, 分辨率16线, 两通道输出